

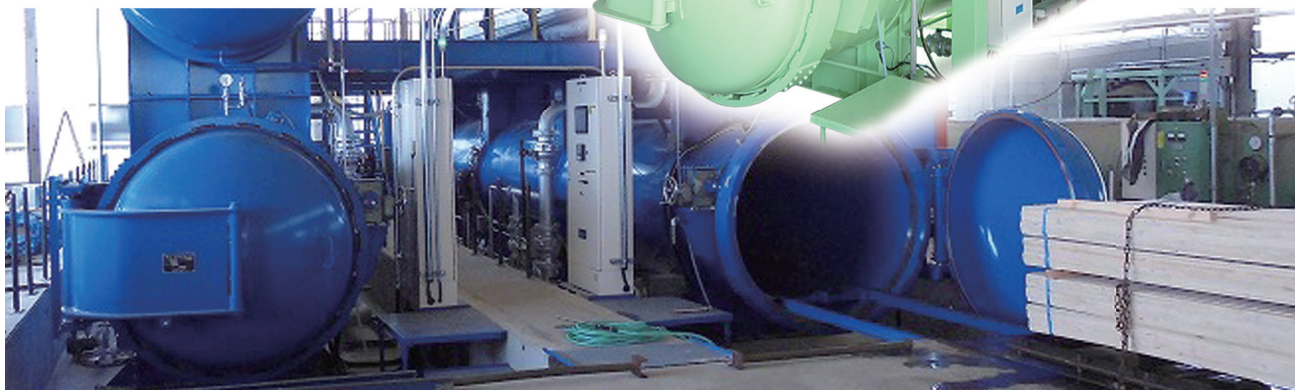
真空含浸装置シリーズ

- 木材含浸装置
- 食品含浸装置
- トランス乾燥装置
- ワニス含浸装置
- トランス真空注油装置
- 封孔処理装置

木材真空含浸装置

● 湿式

湿式含浸装置は主に水溶性の薬剤を含浸する装置です。用途として防腐・防蟻用、不燃処理等の薬剤を含浸します。薬剤の特性に合わせて、液加圧方式とエア加圧方式に分かれます。



● 乾式

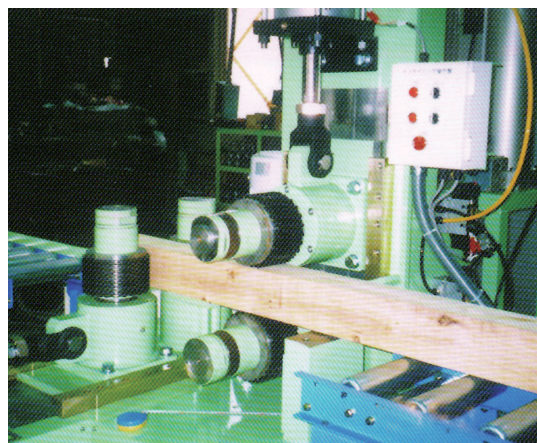
乾式装置は有機溶剤に防腐防蟻薬剤を溶かしています。有機溶剤の沸点の低さを利用して、高周波により溶剤を回収し、再利用するシステムです。水溶性薬剤と異なり、含浸後の寸法変化がほとんどありません。

乾式防腐・防蟻処理装置



● インサイジングマシン

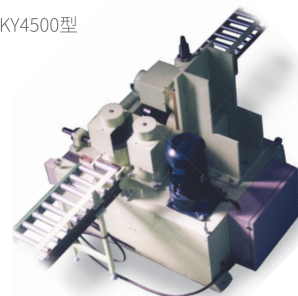
難注入性の樹種に対して注入性を良くするためのインサイジング装置です。主に防腐防蟻に使用されています。お客様のご要望に合わせて板材・角材・円柱まで幅広く対応させて頂いています。



KY9000EX型



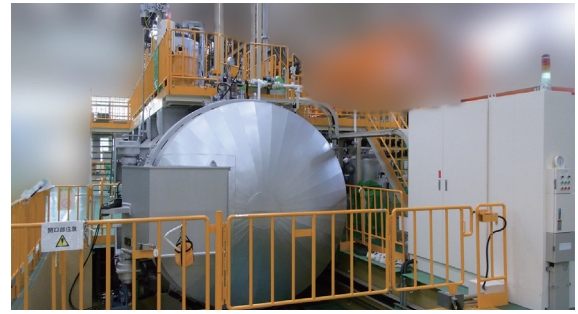
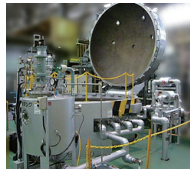
KY4500型



円柱インサイジング

ワニス真空含浸装置

モーターコイル等に、ワニスを真空・加圧・含浸する装置横型、縦型、お客様のご要望に応じて設計製作いたします。



トランス真空注油装置

用途に合わせてご用意できます。設置型、生産ライン組込型、移動式注油装置。



真空注油装置

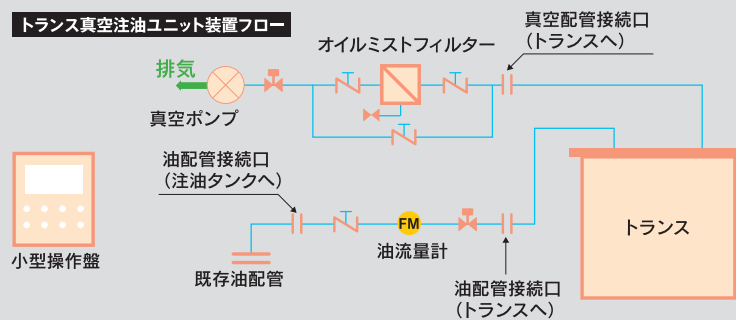


トランス注油装置(ライン組み込み型)



トランス真空注油ユニット

トランス真空注油ユニット装置フロー



トランス真空乾燥装置

槽内ファンにより、昇温速度アップ均一な温度分布を実現可能にしました。



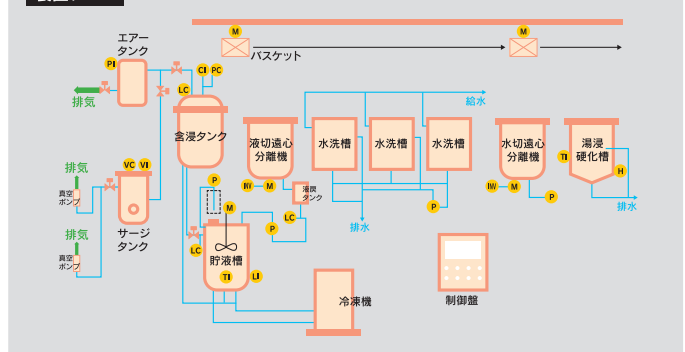
封孔処理装置

各種鋳物や焼結部品の巣穴や隙間を真空加圧含浸する装置です。含浸から硬化までのラインを用途やご要望に合わせて設計製作いたします。



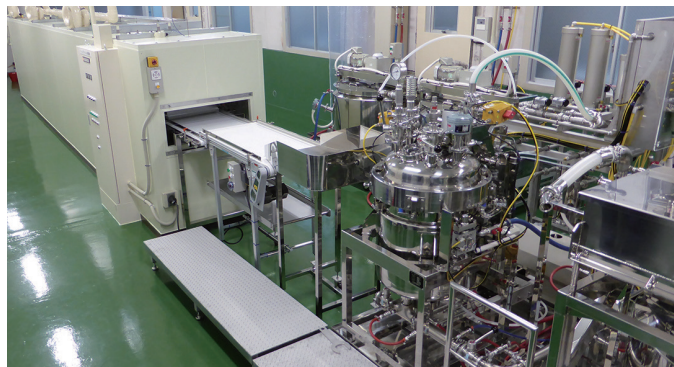
封孔処理装置

装置フロー



食品真空含浸装置

食材にチョコレート及び、ダシなどの液を真空含浸する設備。新たな商品開発が期待出来る装置です。



クーリングトンネル



含浸前



含浸後



含浸前



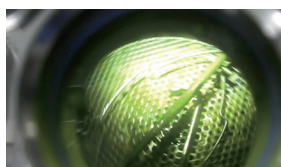
含浸後



1 バスケット入替へ蓋閉



2 蓋閉へクランプ閉



3 真空空気入れ



4 液戻し



5 遠心分離300RPM



6 蓋開へディスチャージ



7 ディスチャージへエクステンション



8 エクステンションへクーリング



9 クーリング出口



10 計量



11 袋詰め



12 チョコ投入

